

Inspiron 15

5000 Series

Quick Start Guide

Stručná úvodní příručka

Gyors üzembe helyezési útmutató

Skrócona instrukcja uruchomienia

Stručná úvodná príručka



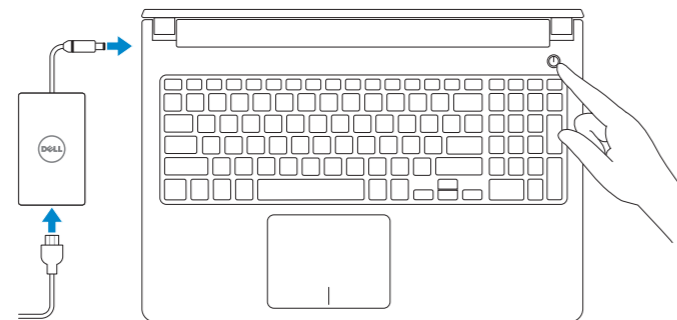
1 Connect the power adapter and press the power button

Připojte napájecí adaptér a stiskněte vypínač

Csatlakoztassa a tápadaptert és nyomja meg a bekapcsológombot

Podłącz zasilacz i naciśnij przycisk zasilania

Zapojte napájecí adaptér a stlačte spínač napájania



2 Finish Windows setup

Dokončete nastavení v systému Windows

Fejezze be a Windows beállítását

Skonfiguruj system Windows

Dokončite inštaláciu systému Windows



Enable Dell updates

Povolte aktualizace Dell

Dell frissítések engedélyezése

Włącz aktualizacje firmy Dell

Povolte aktualizácie Dell



Connect to your network

Připojte se k síti

Kapcsolódjon a hálózathoz

Nawiąż połączenie z siecią

Pripojte sa k sieti

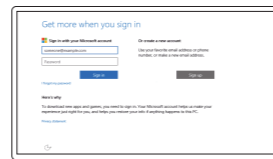
NOTE: If you are connecting to a secured wireless network, enter the password for the wireless network access when prompted.

POZNÁMKA: Pokud se připojíte k zabezpečené bezdrátové síti, na vyzvání zadejte heslo pro přístup k dané bezdrátové síti.

MEGJEGYZÉS: Ha egy biztonságos vezeték nélküli hálózathoz csatlakozik, adja meg annak jelszavát, amikor erre a vezeték nélküli hálózathoz való hozzáféréshez szükség van.

UWAGA: Jeśli nawiążesz połączenie z zabezpieczoną siecią bezprzewodową, wprowadź hasło dostępu do sieci po wyświetleniu monitu.

POZNÁMKA: Ak sa pripájate k zabezpečenej bezdrôtovej sieti, na výzvu zadajte heslo prístupu k bezdrôtovej sieti.



Sign in to your Microsoft account or create a local account

Přihlaste se k účtu Microsoft nebo si vytvořte místní účet

Jelentkezzen be a Microsoft fiókjába, vagy hozzon létre helyi fiókot

Zaloguj się do konta Microsoft albo utwórz konto lokalne

Prihláste sa do konta Microsoft alebo si vytvorte lokálne konto

Create recovery media

Vytvořit média pro obnovení | Visszaállító adathordozó létrehozása

Utwórz nośnik odzyskiwania | Vytvorte obnovovacie médium

In Windows search, type **Recovery**, click **Create a recovery media**, and follow the instructions on the screen.

Ve vyhledávacím poli systému Windows zadejte výraz **Obnovení**, klikněte na možnost **Vytvořit média pro obnovení** a řiďte se pokyny na obrazovce.

Írja be a Windows keresőbe a **helyreállítás** szót, kattintson a **helyreállítási adathordozó létrehozása** lehetőségre, majd kövesse a képernyőn megjelenő utasításokat.

W polu wyszukiwania systemu Windows wpisz **Odzyskiwanie**, kliknij opcję **Utwórz nośnik odzyskiwania** i postępuj zgodnie z instrukcjami wyświetlanymi na ekranie.

Do vyhledávacieho okna Windows napíšte **Obnovenie**, kliknite na možnosť **Vytvoriť obnovovacie médium** a postupujte podľa pokynov na obrazovke.

Locate Dell apps

Umístění aplikací Dell | Dell alkalmazások keresése

Odszukaj aplikacje firmy Dell | Nайдите апликаціе Dell



Register your computer

Registrace počítače | Regisztrálja a számítógépét

Zarejestruj komputer | Zaregistrujte si počítač



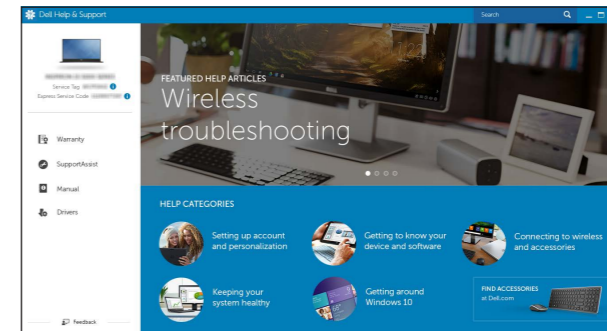
Dell Help & Support

Nápověda a podpora Dell

Dell súgó és támogatás

Pomoc i obsługa techniczna firmy Dell

Pomoc a technická podpora Dell



SupportAssist Check and update your computer

Kontrola počítače a případná aktualizace

Ellenőrizze és frissítse számítógépét

Wyszukaj i zainstaluj aktualizacje komputera

Kontrolujte a aktualizujte svoj počítač

Product support and manuals

Podpora a příručky k produktům

Terméktámogatás és kézikönyvek

Pomoc techniczna i podręczniki

Podpora a príručky produktu

Contact Dell

Kontaktujte společnost Dell

Kapcsolatfelvétel a Dell-lel

Kontakt z firmą Dell

Kontaktujte Dell

Regulatory and safety

Regulace a bezpečnost

Szabályozások és biztonság

Przepisy i bezpieczeństwo

Zákonom vyžadované a bezpečnostné informácie

Regulatory model

Směrnicev model | Szabályozó modell

Model | Regulačný model

Regulatory type

Regulační typ | Szabályozó típus

Typ | Regulačný typ

Computer model

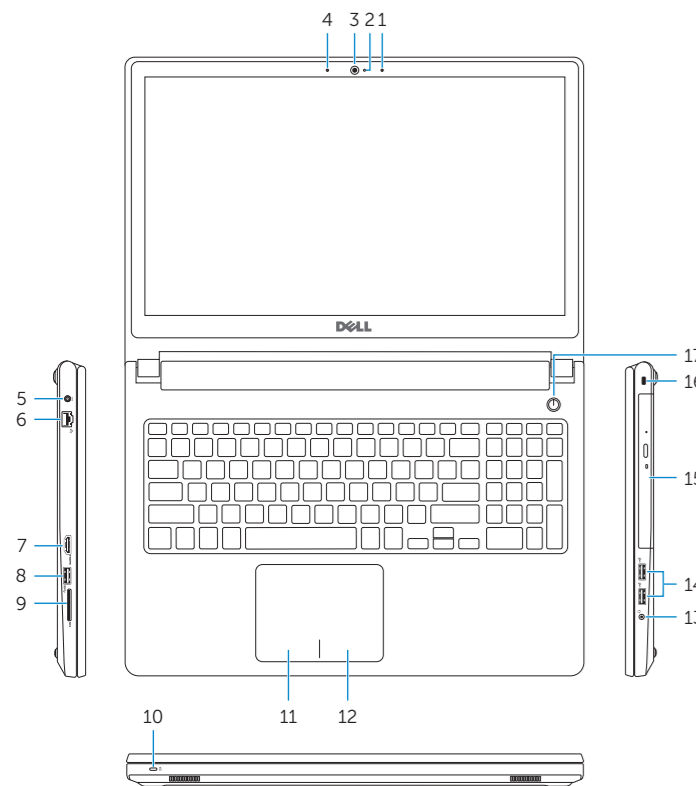
Model počítače | Számítógép modell

Model komputera | Model počítača

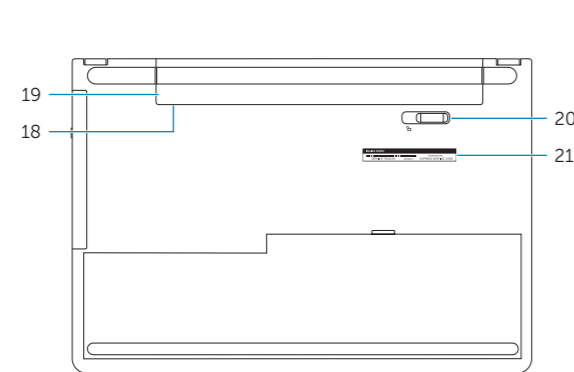


Features

Funkce | Jellemzők | Funkcje | Vlastnosti



- 1. Right microphone
- 2. Camera-status light
- 3. Camera
- 4. Left microphone
- 5. Power-adapter port
- 6. Network port
- 7. HDMI port
- 8. USB 3.0 port
- 9. Media-card reader
- 10. Power and battery-status light/hard-drive activity light
- 11. Left-click area
- 12. Right-click area
- 13. Headset port
- 14. USB 2.0 ports (2)
- 15. Optical drive
- 16. Security-cable slot
- 17. Power button
- 18. Regulatory label (in battery bay)
- 19. Battery
- 20. Battery-release latch
- 21. Service Tag label



- 1. Právý mikrofon
- 2. Indikátor stavu kamery
- 3. Kamera
- 4. Levý mikrofon
- 5. Port adaptéru napájení
- 6. Síťový port
- 7. Port HDMI
- 8. Port USB 3.0
- 9. Čtečka paměťových karet
- 10. Kontrolka napájení a stavu baterie/kontrolka činnosti pevného disku
- 11. Oblast levého kliknutí
- 12. Oblast pravého kliknutí
- 13. Port pro sluchátka
- 14. Porty USB 2.0 (2)
- 15. Optická jednotka
- 16. Slot bezpečnostního kabelu
- 17. Vypínač
- 18. Štítek s informacemi o předpisech (v pozici pro baterii)
- 19. Baterie
- 20. Uvolňovací pojistka baterie
- 21. Štítek Service Tag

- 1. Jobb oldali mikrofon
- 2. Kamera állapot jelzőfény
- 3. Kamera
- 4. Bal oldali mikrofon
- 5. Tápadapter port
- 6. Hálózati port
- 7. HDMI port
- 8. USB 3.0 port
- 9. Médiakártya-olvasó
- 10. Bekapcsolást és akkumulátor állapotot jelző fény/merevlemez-meghajtó aktivitás jelzőfény
- 11. Bal oldali kattintás terület
- 12. Jobb oldali kattintás terület
- 13. Fejhallgató port
- 14. USB 2.0 portok (2 db)
- 15. Optikai meghajtó
- 16. Biztonsági kábel foglalata
- 17. Bekapcsológomb
- 18. Szabályozó címke (az akkumulátor rekeszben)
- 19. Akkumulátor
- 20. Akkumulátor kioldó retesz
- 21. Szervizcímke

- 1. Mikrofon prawy
- 2. Lampka stanu kamery
- 3. Kamera
- 4. Mikrofon lewy
- 5. Złącze zasilacza
- 6. Złącze sieciowe
- 7. Port HDMI
- 8. Port USB 3.0
- 9. Czytnik kart pamięci
- 10. Lampka zasilania i stanu akumulatora / lampka aktywności dysku twardego
- 11. Obszar kliknięcia lewym przyciskiem myszy

- 1. Právý mikrofón
- 2. Kontrolka stavu kamery
- 3. Kamera
- 4. Lavý mikrofón
- 5. Port napájacieho adaptéra
- 6. Sieťový port
- 7. Port HDMI
- 8. Port USB 3.0
- 9. Čítačka pamäťových kariet
- 10. Kontrolka stavu napájania a batérie/kontrolka aktivity pevného disku
- 11. Oblast kliknutia ľavým tlačidlom
- 12. Oblast kliknutia pravým tlačidlom

- 12. Obszar kliknięcia prawym przyciskiem myszy
- 13. Gniazdo zestawu słuchawkowego
- 14. Porty USB 2.0 (2)
- 15. Napęd dysków optycznych
- 16. Gniazdo linki antykradzieżowej
- 17. Przycisk zasilania
- 18. Etykieta znamionowa (we wnęce akumulatora)
- 19. Akumulator
- 20. Zwalniacz zatrzaśku akumulatora
- 21. Etykieta ze znacznikiem serwisowym

- 13. Zdiekna na sluchadlá
- 14. Porty USB 2.0 (2)
- 15. Optická jednotka
- 16. Otvor pre bezpečnostný kábel
- 17. Tlačidlo napájania
- 18. Etiketa o súlade s predpismi (na šachte batérie)
- 19. Batéria
- 20. Západka na uvoľnenie batérie
- 21. Servisný štítok

Shortcut keys

Klávesové zkratky | Billentyűkombinációk

Skróty klawiaturowe | Klávesové skratky

- F1** Mute audio
Ztlumení zvuku | Hang némítása
Wyciszenie dźwięku | Stłmienie zvuku
- F2** Decrease volume
Snižení hlasitosti | Hangerő csökkentése
Zmniejszenie głośności | Zniżenie głośności
- F3** Increase volume
Zvýšení hlasitosti | Hangerő növelése
Zwiększenie głośności | Zwyżenie głośności
- F4** Play previous track/chapter
Přehrání předchozí skladby/kapitoly
Az előző zeneszám/fejezet lejátszása
Poprzedni utwór/rozdział
Prehrać predchádzajúcu stopu/kapitolu
- F5** Play/Pause
Přehrávání/pozastavení | Lejátszás/Szünet
Odtwarzanie/wstrzymanie | Prehrávanie/pozastavenie
- F6** Play next track/chapter
Přehrání následující skladby/kapitoly
Az következő zeneszám/fejezet lejátszása
Następny utwór/rozdział
Prehrać ďalšiu stopu/kapitolu
- F8** Switch to external display
Přepnutí na externí displej
Váltás külső kijelzőre
Przetączenie na wyświetlacz zewnętrzny
Prepnutie na externý displej
- F9** Search
Hledat | Keresés
Wyszukiwanie | Híradat
- F10** Toggle keyboard backlight (optional)
Přepnutí podsvícení klávesnice (volitelné)
Billentyűzet háttérvilágításának váltása (opcionális)
Przetączenie podświetlenia klawiatury (opcjonalnie)
Prepínanie podsvietenia klávesnice (voliteľné)

- F11** Decrease brightness
Snižení jasu | Fényerő csökkentése
Zmniejszenie jasności | Zniżenie jasu
 - F12** Increase brightness
Zvýšení jasu | Fényerő növelése
Zwiększenie jasności | Zwyżenie jasu
 - Fn** + **Esc** Toggle Fn-key lock
Přepnutí zámku klávesy Fn | Fn-gomb zár ki-/bekapcsolása
Przetączenie klawisza Fn | Prepínanie zamknutia klávesu Fn
 - Fn** + **PrtScr** Turn off/on wireless
Zapnutí/vypnutí bezdrátového připojení
Vezeték nélküli funkció ki- vagy bekapcsolása
Włączenie/wyłączenie sieci bezprzewodowej
Vypnutie/zapnutie bezdrótowej komunikácie
 - Fn** + **Insert** Sleep
Režim spánku | Alvó mód
Ušpíenie | Spánok
 - Fn** + **H** Toggle between power and battery-status light/hard-drive activity light
Přepnutí mezi indikátorem napájení a stavu baterie/indikátorem činnosti pevného disku
Váltás bekapcsolás-és akkumulátortöltöttség jelzőfény/merevlemez-meghajtó tevékenység jelzőfény között
Przetącznik lampki zasilania i stanu akumulatora/lampki aktywności dysku twardego
Prepínanie medzi kontrolkou stavu napájania a batérie/kontrolkou aktivity pevného disku
- NOTE:** For more information, see *Specifications at Dell.com/support*.
- POZNÁMKA:** Další informace naleznete na stránce *Technické údaje* na webu Dell.com/support.
- MEGJEGYZÉS:** További információért lásd a *Specifications* részt a Dell.com/support oldalon.
- UWAGA:** Aby uzyskać więcej informacji, zobacz *Dane techniczne* na stronie Dell.com/support.
- POZNÁMKA:** Ďalšie informácie nájdete v časti *Technické údaje* na adrese Dell.com/support.